

Studio Tecnico Forestale
Dott. Giorgio BERTEA - Dott. Paolo CLAPIER - Dott. Andrea GLAUCO

Regione Piemonte
Città Metropolitana di Torino
COMUNE DI PRAMOLLO

Ridefinizione dei carichi pascolivi dei Comprensori "Mianda Lazzarà - Truc Lausa", "Monte Servin", "Colle Vaccera", "Monte La Buffa".

In relazione a:

-Adesione del Comune di Pramollo al P.S.R. 2014-2020, Misura 16 "Cooperazione", "Sottomisura 16.6 - Sostegno alla cooperazione di filiera per l'approvvigionamento sostenibile di biomasse da utilizzare nella produzione di alimenti e di energia nei processi industriali". "Operazione 16.6.1. Approvvigionamento di biomasse per la produzione di energia e per l'industria". delle biomasse delle vallate plenerolesi"

- Adozione da parte del Comune di Pramollo del Piano Forestale Aziendale mediante D.G.C. n. 38 del 30 giugno 2020

- Elaborati relativi alla situazione dei pascoli comunali collegati alle concessioni già in essere con l'ATI Rossetto - Ferrero - Alpflex redatti dall'Ufficio Forestale.

Il TECNICO:
Dott.For. Giorgio BERTEA

Il Sindaco:



Relazione

Marzo
2021

- Via Martiri del XXI n. 52 - 10064 Plenerolo (TO) -
Tel. & Fax 0121-794597 / e_mail: stf@stforestale.it

1. PREMESSA

- In data ottobre 2018 è stato redatto dal sottoscritto l'elaborato denominato "Revisione di carichi e tariffe dei comprensori pascolivi comunali".

- Con Delibera di Giunta Comunale n. 20 del 16 aprile 2019 il Comune di Pramollo ha aderito alla proposta di partecipare al gruppo di cooperazione avente come capofila la Ditta Rossetto Legnami con il conferimento di materiale legnoso per il progetto denominato "Creazione di un modello di filiera per la valorizzazione delle biomasse delle vallate pinerolesi" in relazione al P.S.R. 2014-2020, Misura 16 "Cooperazione", "Sottomisura 16-6 – Sostegno alla cooperazione di filiera per l'approvvigionamento sostenibile di biomasse da utilizzare nella produzione di alimenti e di energia nei processi industriali". "Operazione 16.6.1. Approvvigionamento di biomasse per la produzione di energia e per l'industria".

In seguito a questo si è reso necessario stralciare da alcuni mappali normalmente concessi in affitto ad aziende agricole per uso pascolo delle superfici boscate da dare in concessione al fine di poter utilizzare il legname su di esse presente.

Le superfici interessate sono le seguenti

Comprensorio	Foglio	Mappale	Superficie catastale (ha)	Superficie richiesta
Mianda Lazzarà – Truc Lausa	1	8	141,8054	28,67
Monte Servin	21	25	82,1385	27,84
Vaccera	25	5	14,1890	10,96
Monte La Buffa	32	360	44,2452	27,96

- In data 30 giugno 2020 è stato adottato dal Comune di Pramolo con Delibera di Giunta Comunale n. 38 il nuovo Piano Forestale Aziendale dei boschi Comunali 2020 – 2034 redatto dall'Ufficio Forestale.

- in data 16 marzo 2021 sono stati inviati mediante e_mail al Comune di Pramollo da parte dell'Ufficio Forestale gli elaborati relativi alla situazione dei pascoli comunali collegati alle concessioni già in essere con l'ATI Rossetto – Ferrero – Alpiflex.

In particolare sono state allegate, per ogni comprensorio di pascolo, le cartografie delle aree pascolabili e non pascolabili (visualizzate sia con evidenziazione delle aree già concesse all'ATI, sia senza la loro evidenziazione). Sono state inoltre allegate le tabelle riassuntive delle superfici di pascolo per ogni comprensorio.

È stato specificato che i dati riportati sono derivati dal PFA adottato dal Comune di Pramollo con Delibera di Giunta Comunale n.38 del 30/6/2020.

Si sottolinea che la sopracitata mail dell'Ufficio Forestale è stata poi inviata per conoscenza dal Comune di Pramollo al Sottoscritto.

Preso atto di tutto quanto sopra, qui di seguito vengono **ridefiniti** i nuovi carichi pascolivi ammessi nei comprensori, distinguendo tra quelli relativi alla Superficie pascolabile messa a bando e quella pascolabile già concessa a terzi per uso esclusivamente forestale che potrà essere pascolata a titolo gratuito in sub concessione, ma che non potrà essere oggetto di premi e contributi.

Vengono anche definite le tariffe per determinare l'importo a base d'asta per la concessione in affitto del pascolo.

Si specifica che prima della ridefinizione dei nuovi carichi pascolivi vengono riportati per ogni comprensorio gli estratti della Relazione di "Revisione di carichi e tariffe dei comprensori pascolivi comunali" redatta dal sottoscritto.

Si sottolinea che la revisione è stata fatta mediante l'esecuzione di numerosi sopralluoghi, certificati da documentazione fotografica e tracciati gps sulla base dei quali è stato possibile distinguere in ogni comprensorio pascolivo il tipo di copertura vegetale presente: "Aree ritenute pascolabile", "Aree boscate ritenute pascolabili (fatta eccezione per le zone a faggeta)", "Aree boscate ritenute parzialmente pascolabili", "Aree arbustive ritenute pascolabili", "Aree non pascolabili". Ad ogni tipo di copertura è stata assegnata una produzione foraggera indicativa, espressa in q.li /ha di sostanza secca al fine di potere stabilire il carico espresso in U.B.A. , rapportato ad un periodo pascolivo pari a 90 giorni.

2. RIDEFINIZIONE CARICHI PASCOLIVI

Pascolo Mianda Lazzarà – Truc Lausa

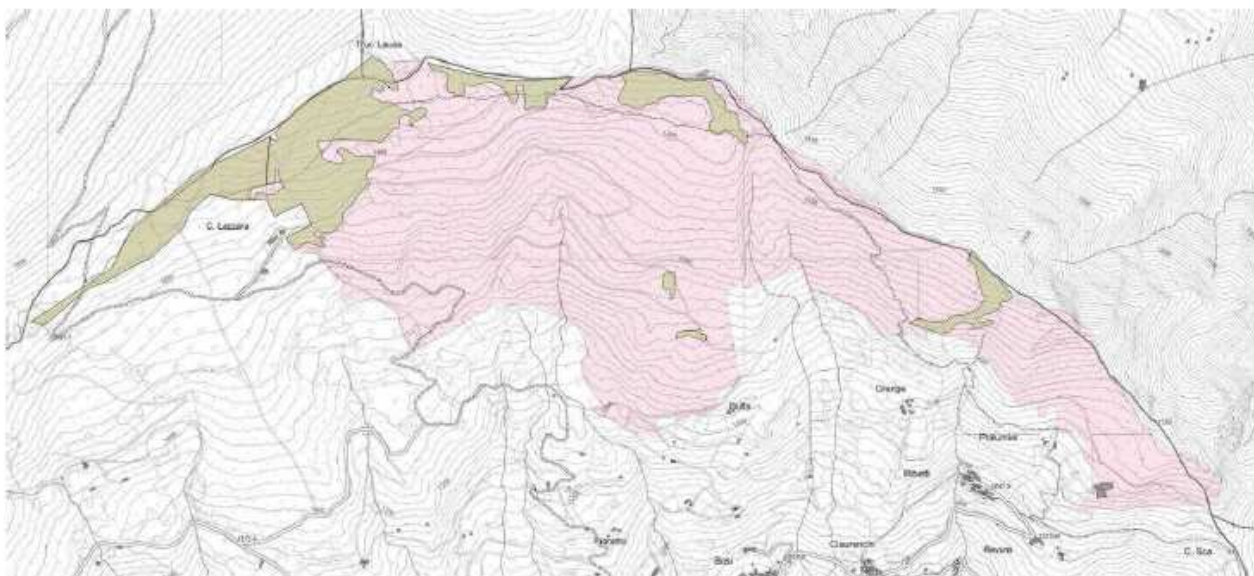
Foglio n. 1 – Mappale n. 8 (superficie catastale 141,8054 ha)

Foglio n. 2 – Mappale n. 1 (superficie catastale 5,6957 ha)

In base allo studio di “Revisione di carichi e tariffe dei comprensori pascolivi comunali” redatto dal Sottoscritto (Ottobre 2018) si evince che :

	Superficie (ha)	Prod (q.li/ha s.s.)	Rd	Cs	Prod (q.li)	Prod(kg)
Pascolo	20	20	0,9	0,8	288	28800
Bosco pascolabile	89	10	0,9	0,8	640,8	64080
					Totale	92880
	Calcolo UBA	68,8				

In base alla tabella si evidenzia che il carico sostenibile dal pascolo in oggetto è pari a **69 U.B.A.** Poiché il pascolo è caratterizzato per la maggior parte da bosco, da considerarsi pascolabile, si reputa preferibile, ma non vincolante suddividere il carico in : **24 UBA** e **225 ovini** (dei quali 100 possono essere sostituiti da caprini, solo però nelle aree a pascolo vere e proprie, non nel bosco).



Aree ritenute pascolabili



Aree boscate ritenute pascolabili

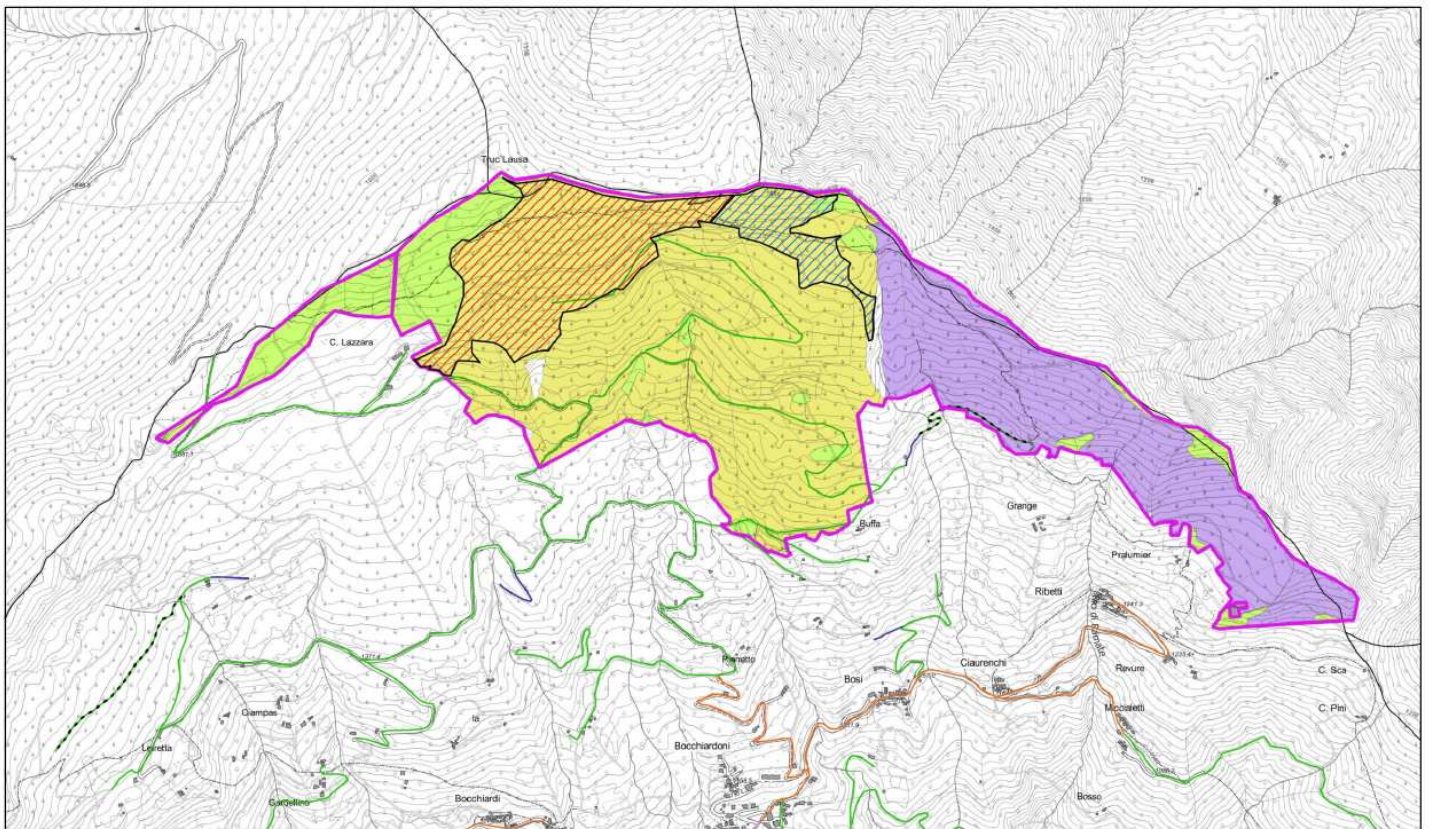


Corografia contenuta nella relazione

In base ai dati forniti dall'Ufficio Forestale sono rivisti i carichi:

	Superficie (ha)	Prod (q.li/ha s.s.)	Rd	Cs	Prod (q.li)	Prod(kg)
Pascolo	18,56	20	0,9	0,8	267,264	26726,4
Bosco pascolabile	60	10	0,9	0,8	432	43200
					Totale	69926,4
Calcolo UBA		51,79733333				

In base alla tabella si evince che il nuovo carico sostenibile dal pascolo in oggetto è pari a **52 U.B.A.**



**COMPENSORIO DI PASCOLO
MIANDE LAZZARA' - TRUC LAUSA**

1:10000

- Legenda
- Comprensorio di pascolo
 - Non boscato - Pascolo
 - Bosco pascolabile
 - Bosco non pascolabile
 - Concessione Rossetto
 - Concessione Ferrero

Corografia fornita dall'Ufficio Forestale sulla base delle superfici aggiornate

Viene inoltre di seguito calcolato il carico in UBA sostenibile sulla superficie pascolabile già concessa a terzi (Ditte Rossetto e Ferrero) per uso esclusivamente forestale (28,67 UBA) che potrà essere pascolata a titolo gratuito in sub concessione, ma che non potrà essere oggetto di premi e contributi

	Superficie (ha)	Prod (q.li/ha s.s.)	Rd	Cs	Prod (q.li)	Prod(kg)
Pascolo						
Bosco pascolabile	28,67	10	0,9	0,8	206,424	20642,4
					Totale	20642,4
	Calcolo UBA	15,29066667				

In base alla tabella si evince che il carico sostenibile è pari a **15 U.B.A.**

Gli importi a base d'asta per la concessione in affitto del pascolo sono calcolati in base all' "Aggiornamento delle tariffe per l'utilizzo dei pascoli e delle strutture comunali" approvato con D.G.C. n. 49 del 18 dicembre 2018.:

-per superficie pascolabile a bando : 52 UBA x 40 euro / UBA = **2.080 euro**

-per superficie pascolabile a titolo gratuito in sub concessione, ma che non potrà essere oggetto di premi e contributi : 15 UBA x 40 euro / UBA = **600 euro**

Totale 2.680 euro

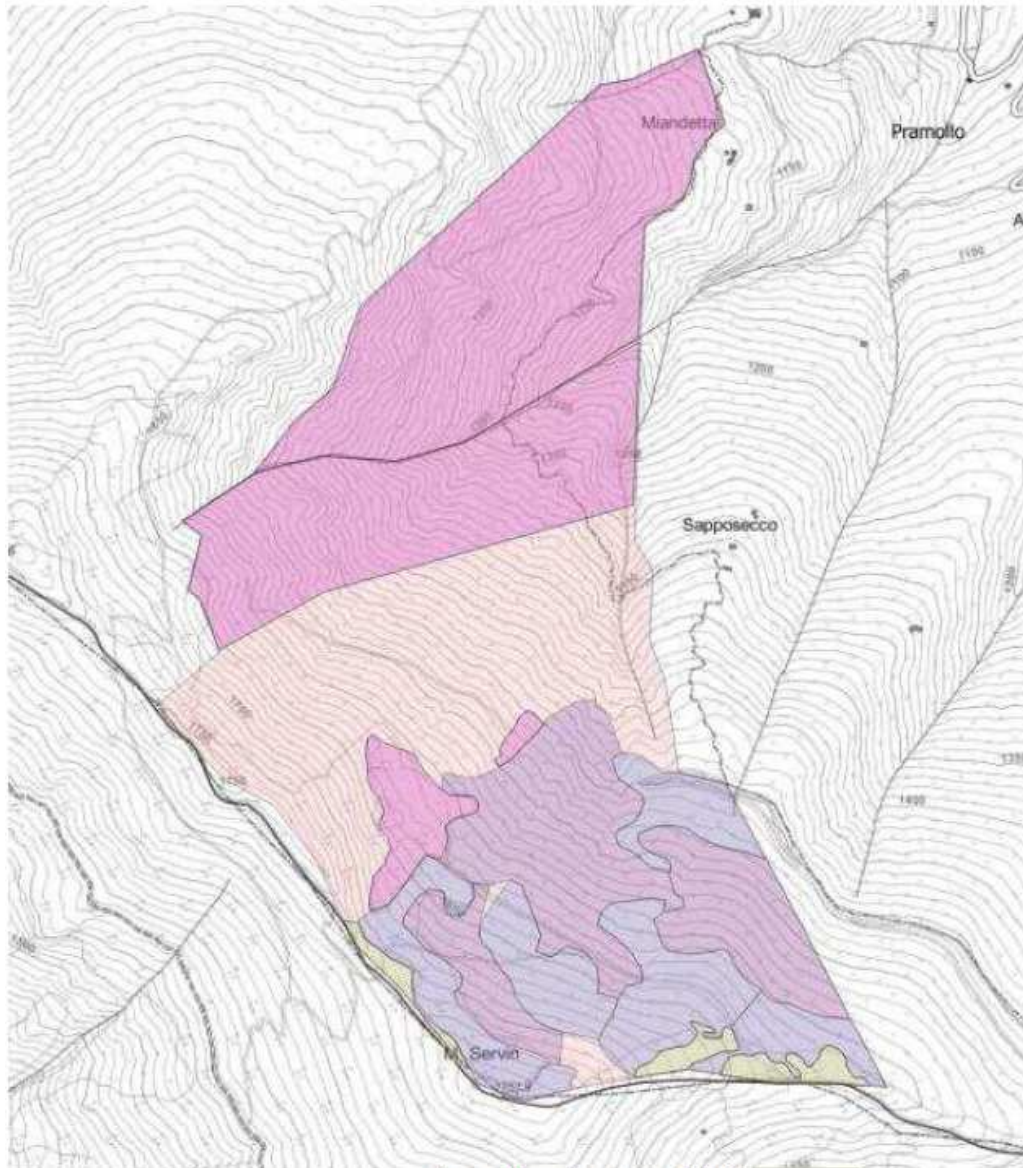
Pascolo Monte Servin


Foglio n. 21 – Mappale n. 25 (superficie catastale 82,1385 ha)

In base allo studio di “Revisione di carichi e tariffe dei comprensori pascolivi comunali” redatto dal Sottoscritto (Ottobre 2018) si evince che :


	Superficie (ha)	Prod (q.li/ha s.s.)	Rd	Cs	Prod (q.li)	Prod(kg)
Arbusti	11,6	12	0,9	0,8	100,224	10022,4
Bosco pascolabile	29	9	0,9	0,8	187,92	18792
Pascolo	1,6	20	0,9	0,8	23,04	2304
					Totale	31118,4
Calcolo UBA		23,05066667				


In base alla tabella si evidenzia che il carico sostenibile dal pascolo in oggetto è pari a **10 U.B.A. e (13 U.B.A. / 0,2) = 65 ovini** (dei quali 30 possono essere sostituiti da caprini, solo però nelle aree a pascolo non boscate). Nelle aree boscate deve essere vietato il pascolo caprino.




Aree ritenute pascolabili 

Aree boscate ritenute pascolabili 

Aree boscate ritenute parzialmente pascolabili 

Aree arbustive ritenute pascolabili 

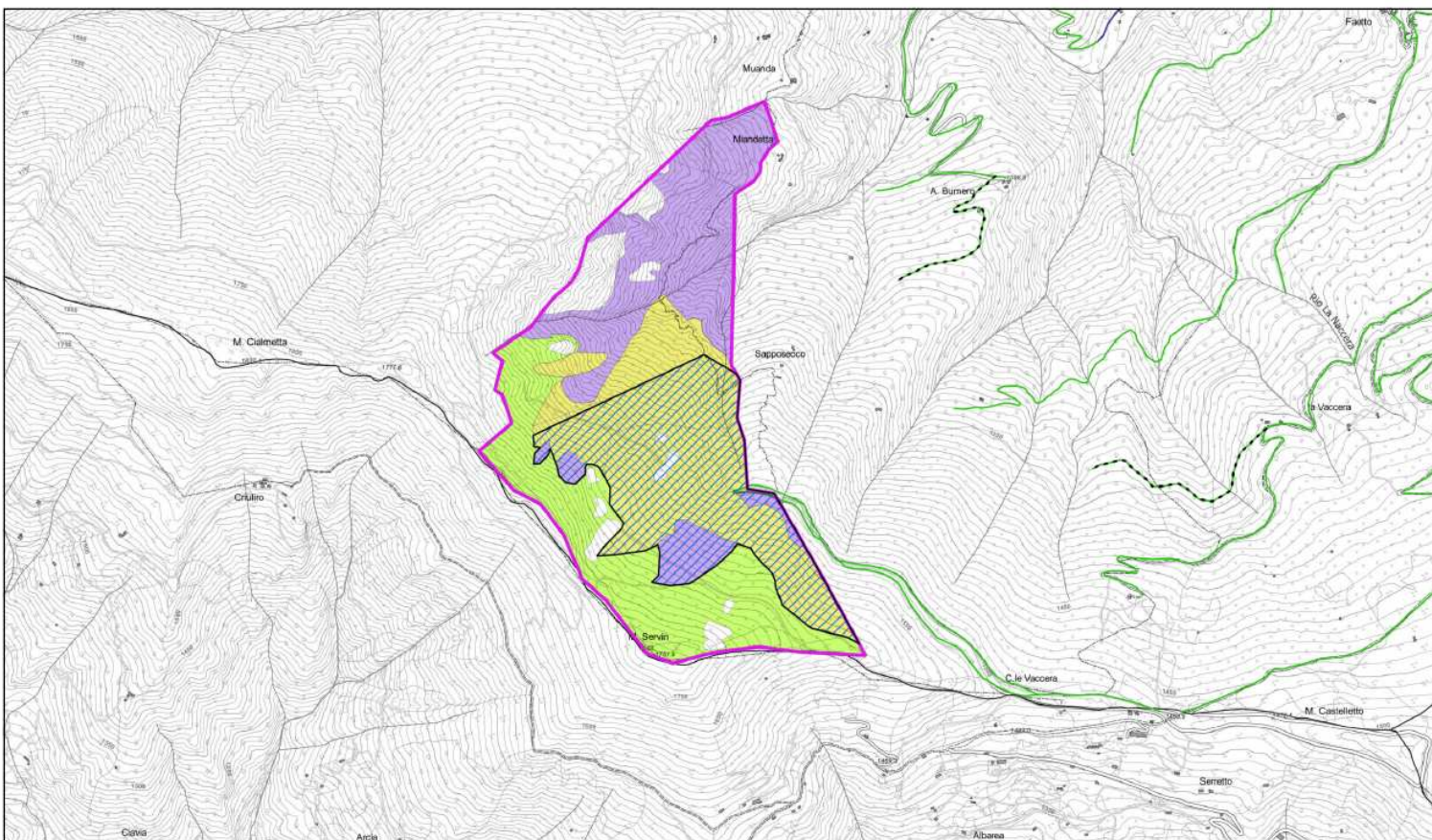
Aree non pascolabili 

Corografia contenuta nella relazione

In base ai dati forniti dall'Ufficio Forestale sono rivisti i carichi:

	Superficie (ha)	Prod (q.li/ha s.s.)	Rd	Cs	Prod (q.li)	Prod(kg)
Bosco pascolabile	6,24	9	0,9	0,8	40,4352	4043,52
Pascolo	21,98	20	0,9	0,8	316,512	31651,2
					Totale	35694,72
	Calcolo UBA	26,44053333				

In base alla tabella si evince che il nuovo carico sostenibile dal pascolo in oggetto è pari a **26 U.B.A.**



**COMPENSORIO DI PASCOLO
MONTE SERVIN**

1:10000

Legenda

- Comprensorio di pascolo
- Non boscato - Pascolo
- Bosco pascolabile
- Bosco non pascolabile
- Concessione Rassetto
- Concessione Ferrero

Corografia fornita dall'Ufficio Forestale sulla base delle superfici aggiornate

Viene inoltre di seguito calcolato il carico in UBA sostenibile sulla superficie pascolabile già concessa a terzi (Ditta Ferrero) per uso esclusivamente forestale (27,84 UBA) che potrà essere pascolata a titolo gratuito in sub concessione, ma che non potrà essere oggetto di premi e contributi

	Superficie (ha)	Prod (q.li/ha s.s.)	Rd	Cs	Prod (q.li)	Prod(kg)
Bosco pascolabile	27,84	9	0,9	0,8	180,4032	18040,32
Pascolo						
					Totale	18040,32
	Calcolo UBA	13,3632				

In base alla tabella si evince che il carico sostenibile è pari a **13 U.B.A.**

Gli importi a base d'asta per la concessione in affitto del pascolo, sono calcolati in base all' "Aggiornamento delle tariffe per l'utilizzo dei pascoli e delle strutture comunali" approvato con D.G.C. n. 49 del 18 dicembre 2018.:

-per superficie pascolabile a bando : 26 UBA x 40 euro / UBA = **1.040 euro**

-per superficie pascolabile a titolo gratuito in sub concessione, ma che non potrà essere oggetto di premi e contributi : 13 UBA x 40 euro / UBA = **520 euro**

Totale 1.560 euro

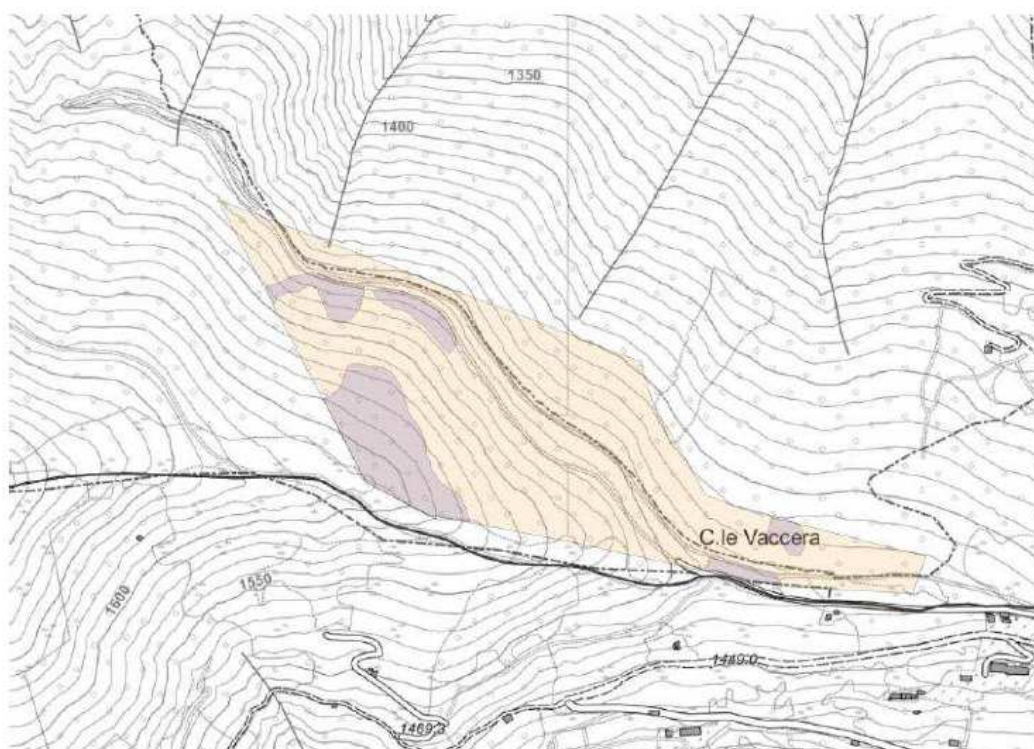
Pascolo Colle Vaccera

Foglio n. 25 – Mappale n. 5 (superficie catastale 14,1890 ha)

In base allo studio di “Revisione di carichi e tariffe dei comprensori pascolivi comunali” redatto dal Sottoscritto (Ottobre 2018) si evince che :

	Superficie (ha)	Prod (q.li/ha s.s.)	Rd	Cs	Prod (q.li)	Prod(kg)
Arbusti (+pascolo)	2,5	12	0,9	0,8	21,6	2160
Bosco pascolabile	11	9	0,9	0,8	71,28	7128
					Totale	9288
	Calcolo UBA	6,88				

In base alla tabella si evidenzia che il carico sostenibile dal pascolo in oggetto è pari a **7 U.B.A.** , separabili in **3 U.B.A. e 20 ovini**



Aree arbustive ritenute pascolabili



Aree boscate ritenute pascolabili

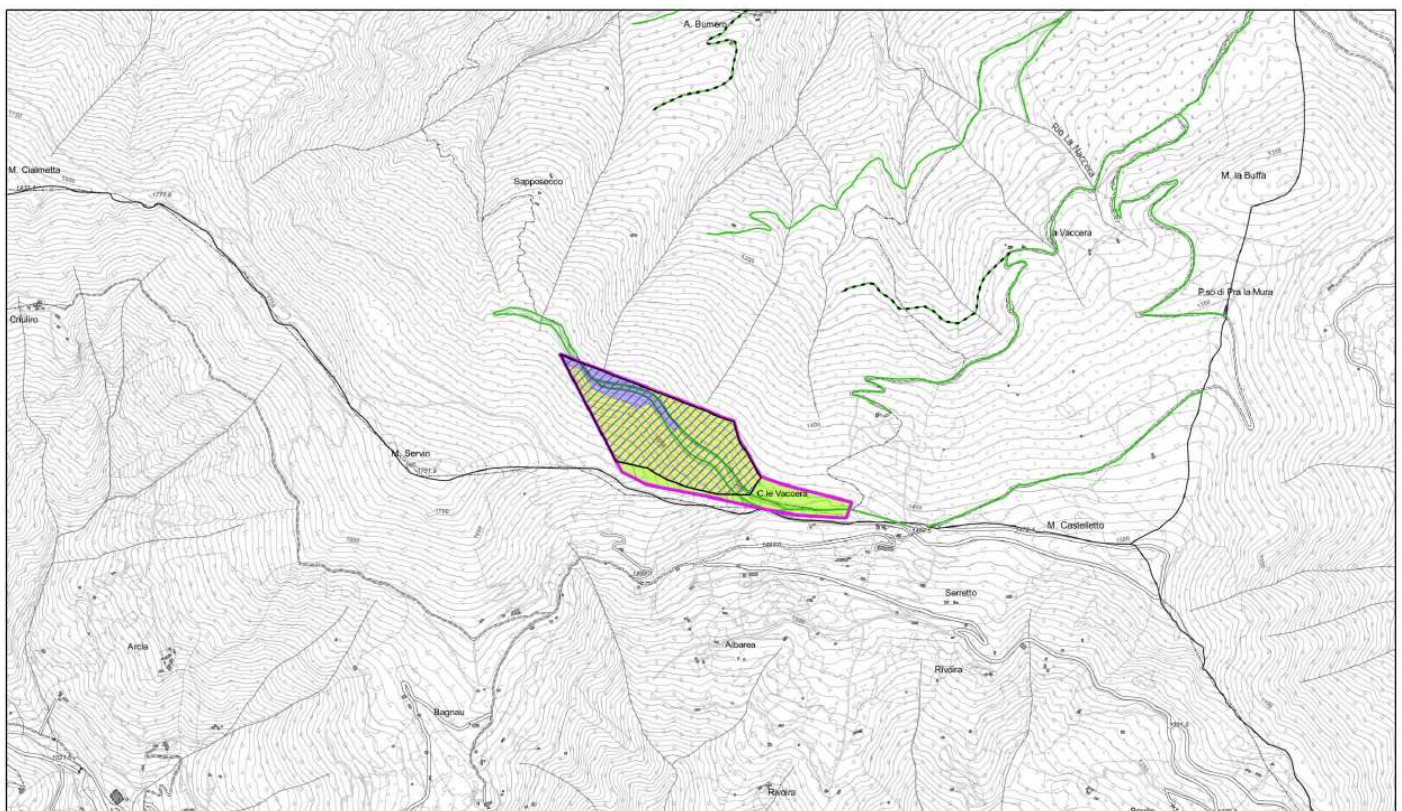


Corografia contenuta nella relazione

In base ai dati forniti dall'Ufficio Forestale sono rivisti i carichi :

	Superficie (ha)	Prod (q.li/ha s.s.)	Rd	Cs	Prod (q.li)	Prod(kg)
Pascolo	3,06	19	0,9	0,8	41,8608	4186,08
Totale						4186,08
Calcolo UBA		3,1008				

In base alla tabella si evince che il carico sostenibile dal pascolo in oggetto è pari a **3 U.B.A.**



**COMPENSORIO DI PASCOLO
COLLE VACCERA**

1:10000

Legenda

- Compensorio di pascolo
- Non boscato - Pascolo
- Bosco pascolabile
- Bosco non pascolabile
- Concessione Rassetto
- Concessione Ferrero

Corografia fornita dall'Ufficio Forestale sulla base delle superfici aggiornate

Viene inoltre di seguito calcolato il carico di UBA sostenibile sulla superficie pascolabile già concessa a terzi (Ditta Ferrero) per uso esclusivamente forestale (10,96 UBA) che potrà essere pascolata a titolo gratuito in sub concessione, ma che non potrà essere oggetto di premi e contributi

	Superficie (ha)	Prod (q.li/ha s.s.)	Rd	Cs	Prod (q.li)	Prod(kg)
Arbusti (+pascolo)						
Bosco pascolabile	10,96	9	0,9	0,8	71,0208	7102,08
					Totale	7102,08
	Calcolo UBA	5,2608				

In base alla tabella si evince che il carico sostenibile è pari a **5 U.B.A.**

Gli importi a base d'asta per la concessione in affitto del pascolo, sono calcolati in base all' "Aggiornamento delle tariffe per l'utilizzo dei pascoli e delle strutture comunali" approvato con D.G.C. n. 49 del 18 dicembre 2018.:

-per superficie pascolabile a bando : 3 UBA x 40 euro / UBA = **120 euro**

-per superficie pascolabile a titolo gratuito in sub concessione, ma che non potrà essere oggetto di premi e contributi : 5 UBA x 40 euro / UBA = **200 euro**

Totale 320 euro

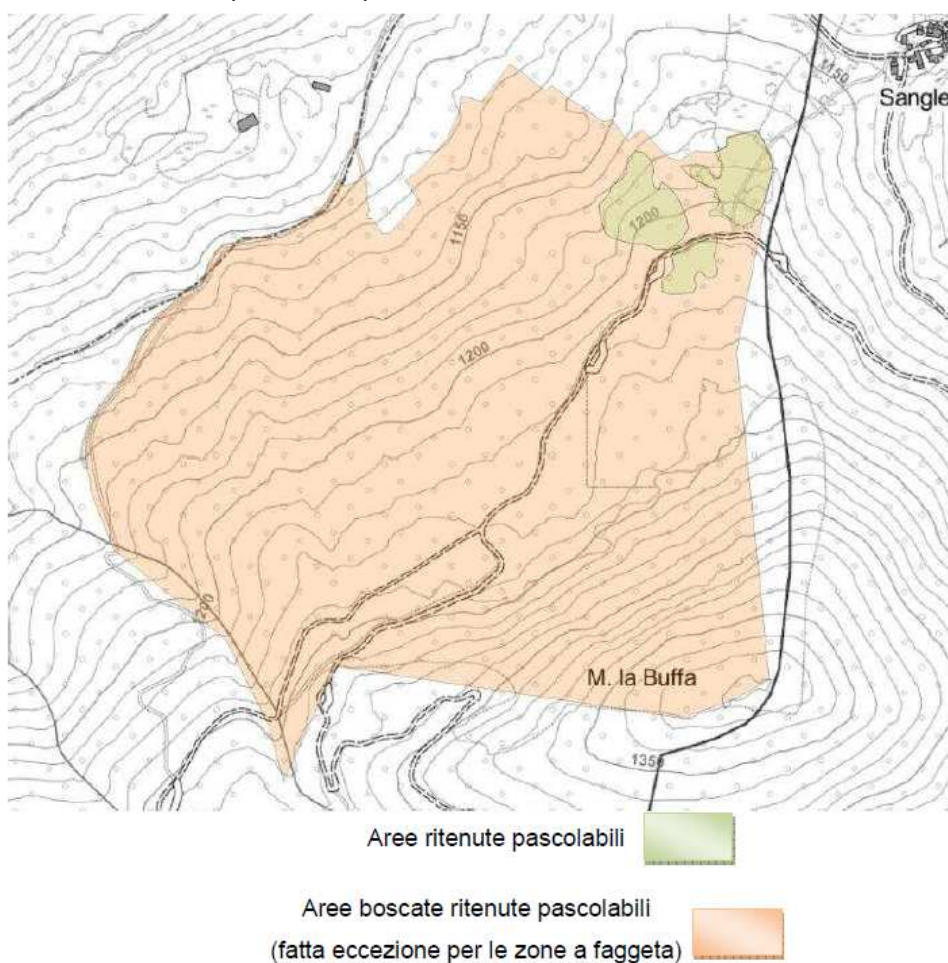
Pascolo Monte La Buffa

Foglio n. 32 – Mappale n. 360 (superficie catastale 44,2452 ha)

In base allo studio di “Revisione di carichi e tariffe dei comprensori pascolivi comunali” redatto dal Sottoscritto (Ottobre 2018) si evince che :

	Superficie (ha)	Prod (q.li/ha s.s.)	Rd	Cs	Prod (q.li)	Prod(kg)
Pascolo	1,65	15	0,9	0,8	17,82	1782
Bosco pascolabile	28	9	0,9	0,8	181,44	18144
					Totale	19926
	Calcolo UBA	14,76				

In base alla tabella si evidenzia che il carico sostenibile dal pascolo in oggetto è pari a **15 U.B.A.**, separabili in **5 U.B.A. e 50 ovini**. Il pascolo caprino è vietato

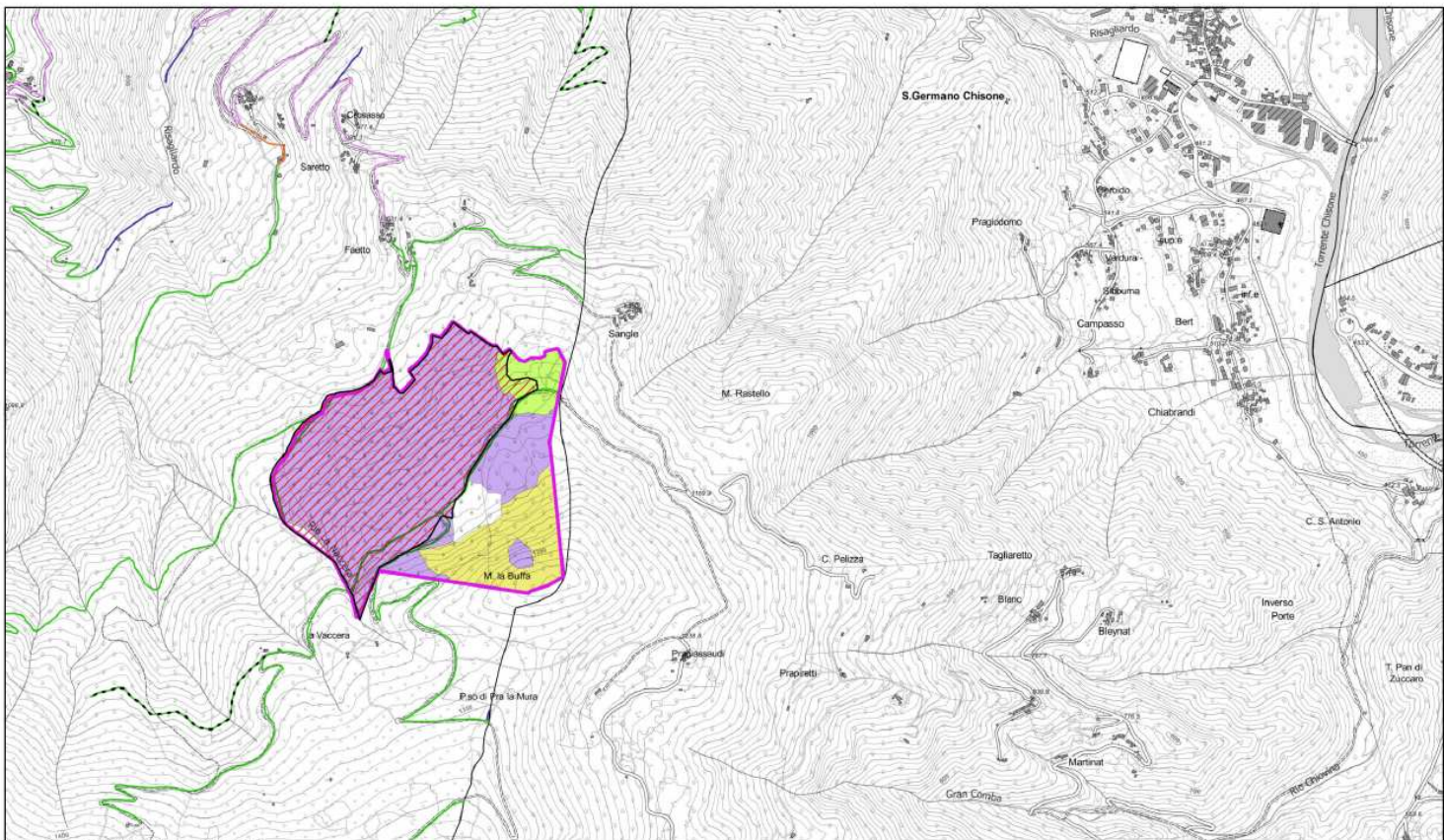


Corografia contenuta nella relazione

In base ai dati forniti dall'Ufficio Forestale sono rivisti i i carichi:

	Superficie (ha)	Prod (q.li/ha s.s.)	Rd	Cs	Prod (q.li)	Prod(kg)
Pascolo	2,68	19	0,9	0,8	36,6624	3666,24
Bosco pascolabile	6,2	9	0,9	0,8	40,176	4017,6
					Totale	7683,84
Calcolo UBA		5,691733333				

In base alla tabella si evince che il carico sostenibile dal pascolo in oggetto è pari a **6 U.B.A.**



**COMPENSORIO DI PASCOLO
MONTE LA BUFFA**

1:10000

Legenda

- Comprensorio di pascolo
- Non boscato - Pascolo
- Bosco pascolabile
- Bosco non pascolabile
- Concessione Rossetto
- Concessione Ferrera

Corografia fornita dall'Ufficio Forestale sulla base delle superfici aggiornate

Viene inoltre di seguito calcolato il carico di UBA sostenibile sulla superficie pascolabile già concessa a terzi (Ditta Rossetto) per uso esclusivamente forestale (27,96 UBA) che potrà essere pascolata a titolo gratuito in sub concessione, ma che non potrà essere oggetto di premi e contributi

	Superficie (ha)	Prod (q.li/ha s.s.)	Rd	Cs	Prod (q.li)	Prod(kg)
Pascolo						
Bosco pascolabile	27,96	9	0,9	0,8	181,1808	18118,08
					Totale	18118,08
	Calcolo UBA	13,4208				

In base alla tabella si evince che il carico sostenibile è pari a **13 U.B.A.**

Gli importi a base d'asta per la concessione in affitto del pascolo, sono calcolati in base all' "Aggiornamento delle tariffe per l'utilizzo dei pascoli e delle strutture comunali" approvato con D.G.C. n. 49 del 18 dicembre 2018.:

-per superficie pascolabile a bando : 6 UBA x 40 euro / UBA = **240 euro**

-per superficie pascolabile a titolo gratuito in sub concessione, ma che non potrà essere oggetto di premi e contributi : 13 UBA x 40 euro / UBA = **520 euro**

Totale 760 euro

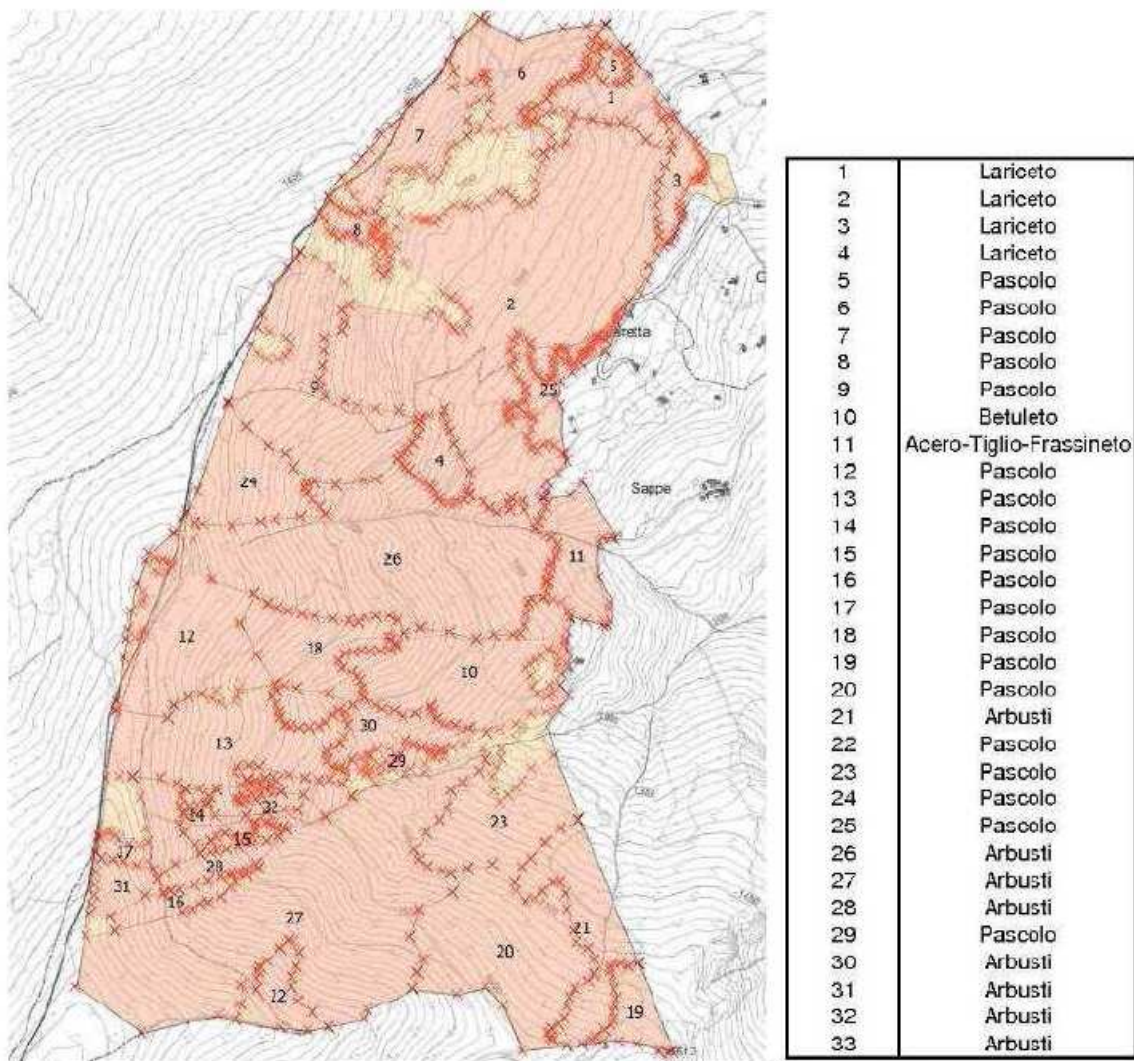
* * * * *

3. COMPENSORI PASCOLIVI “Sappè – L’Eiretta”, “Alpe Collet”, “Strada Comunale della Buffa”. SUPERFICI PASCOLABILI E CARICHI AMMESSI; IMPORTI A BASE D’ASTA PER LA CONCESSIONE IN AFFITTO.

Ad integrazione di quanto sopra, si sottolinea che per i compensori “Sappè – L’Eiretta”, “Alpe Collet”, “Strada Comunale della Buffa” non risultano variare le superfici pascolabili ed i carichi ammessi rispetto a quanto indicato nella relazione di “Revisione di carichi e tariffe dei compensori pascolivi comunali” redatta dal sottoscritto nel 2018 ed approvata con D.G.C. n 39 del 6 novembre 2018; dei sopracitati compensori si allegano a seguire planimetrie ed indicazione delle superfici pascolabili.

Pascolo Sappè – L'Eiretta

Foglio n. 17 – Mappale n. 4 (1389312 mq)



Visualizzazione pascolo su BDTRE Regionale (scala 1.10000)
con distinzione dei tipi di copertura del suolo

Superficie totale:138,94 ha / Superficie pascolabile: 119 ha

Pascolo : 40 ha

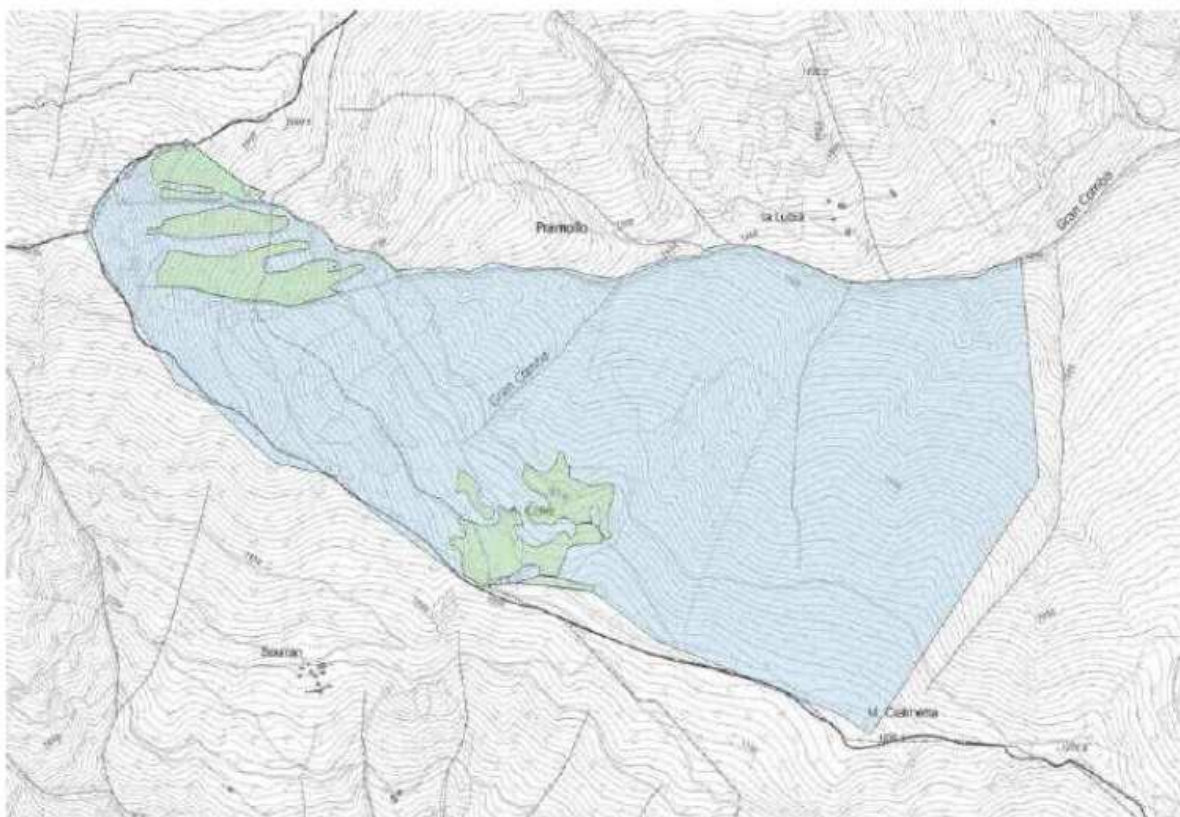
Bosco pascolabile: 30 ha

Arbusti (pascolabili) : 49 ha

Pascolo Alpe Collet

Foglio n. 21 – Mappale n. 2 (1278714 mq)


Foglio n. 21 – Mappale n. 1 (2.290 mq)



Visualizzazione pascolo su BDTRE Regionale (scala 1.10000)

Superficie totale : 128,10 ha

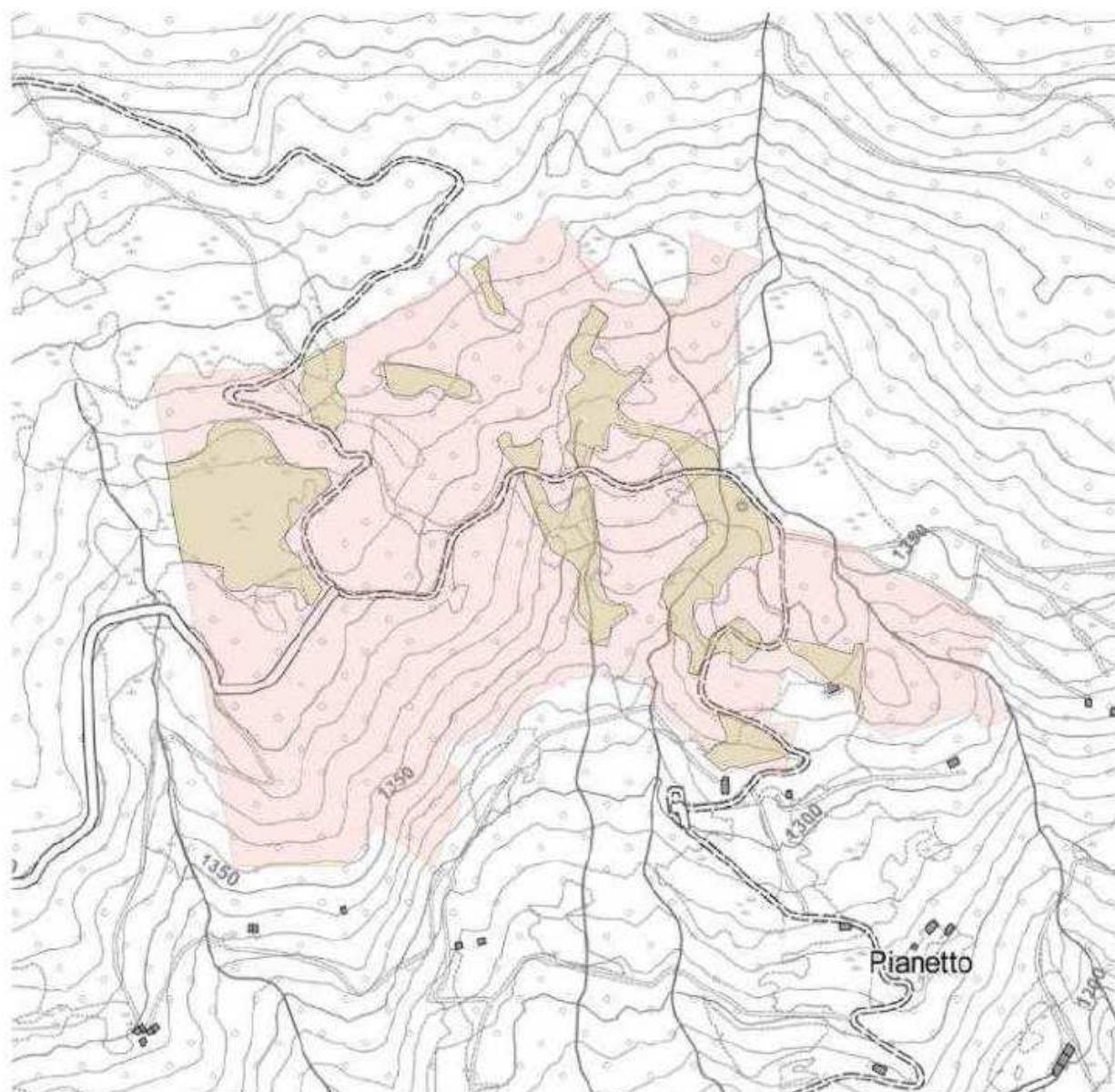
 Pascolo : 10 ha

 Area in cui sono individuabili: Bosco pascolabile – Arbusti : 75 ha

La rimanente superficie (42,87 ha) è rappresentata da Bosco non pascolabile, rocce, macereti.

Pascolo Strada Comunale della Buffa

Foglio 4 - Mappale 416 (251.756 mq)



Visualizzazione pascolo su BDRE Regionale (scala 1.10000)



Pascolo : 4,4 ha



Bosco pascolabile: 17 ha

Per i detti comprensori si determinano gli importi a base d'asta per la concessione in affitto del pascolo.

Tali importi sono calcolati in base all' "Aggiornamento delle tariffe per l'utilizzo dei pascoli e delle strutture comunali" approvato con D.G.C. n. 49 del 18 dicembre 2018:

Pascolo Sappè – L'Eiretta

Gli importi a base d'asta per la concessione in affitto del pascolo, sono calcolati in base all' "Aggiornamento delle tariffe per l'utilizzo dei pascoli e delle strutture comunali" approvato con D.G.C. n. 49 del 18 dicembre 2018.:

-per superficie pascolabile a bando : 74 UBA x 40 euro / UBA = **2.960 euro**

* * * * *

Pascolo Alpe Collet

Gli importi a base d'asta per la concessione in affitto del pascolo, sono calcolati in base all' "Aggiornamento delle tariffe per l'utilizzo dei pascoli e delle strutture comunali" approvato con D.G.C. n. 49 del 18 dicembre 2018.:

-per superficie pascolabile a bando : 11 UBA x 40 euro / UBA = **440 euro**
220 ovini x 8 euro/ovino = **1760 euro**

Totale 2.200 euro

Se convertito tutto in UBA

-per superficie pascolabile a bando : 55 UBA x 40 euro / UBA = **2.200 euro**

* * * * *

Pascolo Strada Comunale della Buffa

-per superficie pascolabile a bando : 14 UBA x 40 euro / UBA = **560 euro**

Pinerolo, 17 marzo 2021

Dott. For. Giorgio Berteza

